

CrystalGraphics

CrystalGraphics

PEMBUATAN KOPI LAOS INSTAN

BBPP KETINDAN

CrystalGraphics

CrystalGraphics

J A H E



- **Menurunkan tekanan darah, memperlebar pembuluh darah, dan memperingan kerja jantung memompa darah.**
- • **Membantu pencernaan, karena jahe mengandung enzim pencernaan yaitu protease dan lipase, yang masing-masing mencerna protein dan lemak..**
- • **Gingerol pada jahe bersifat antikoagulan, yaitu mencegah penggumpalan darah. Jadi mencegah tersumbatnya pembuluh darah, penyebab utama stroke, dan serangan jantung. Gingerol juga diduga membantu menurunkan kadar kolesterol.**

SEREH

- berkhasiat antiradang, penurun panas
- menghilangkan rasa sakit.
- lancarkan darah, pereda kejang
- peluruh air seni, peluruh keringat, peluruh angin, obat batuk, bahan untuk kumur, dan penghangat badan
- penambah nafsu makan, pengobatan pasca persalinan.

B

• Laos merah : 1 kg

A

• Jahe emprit : 0,5 kg

H

• Kayu Manis : 100 gr

A

• Cengkeh : 15 gr

N

• Daun Sereh : 15 bh

• Gula pasir : 700 gr

• Kopi Bubuk : 500 gr

• Daun pandan : 5 lbr

A

L

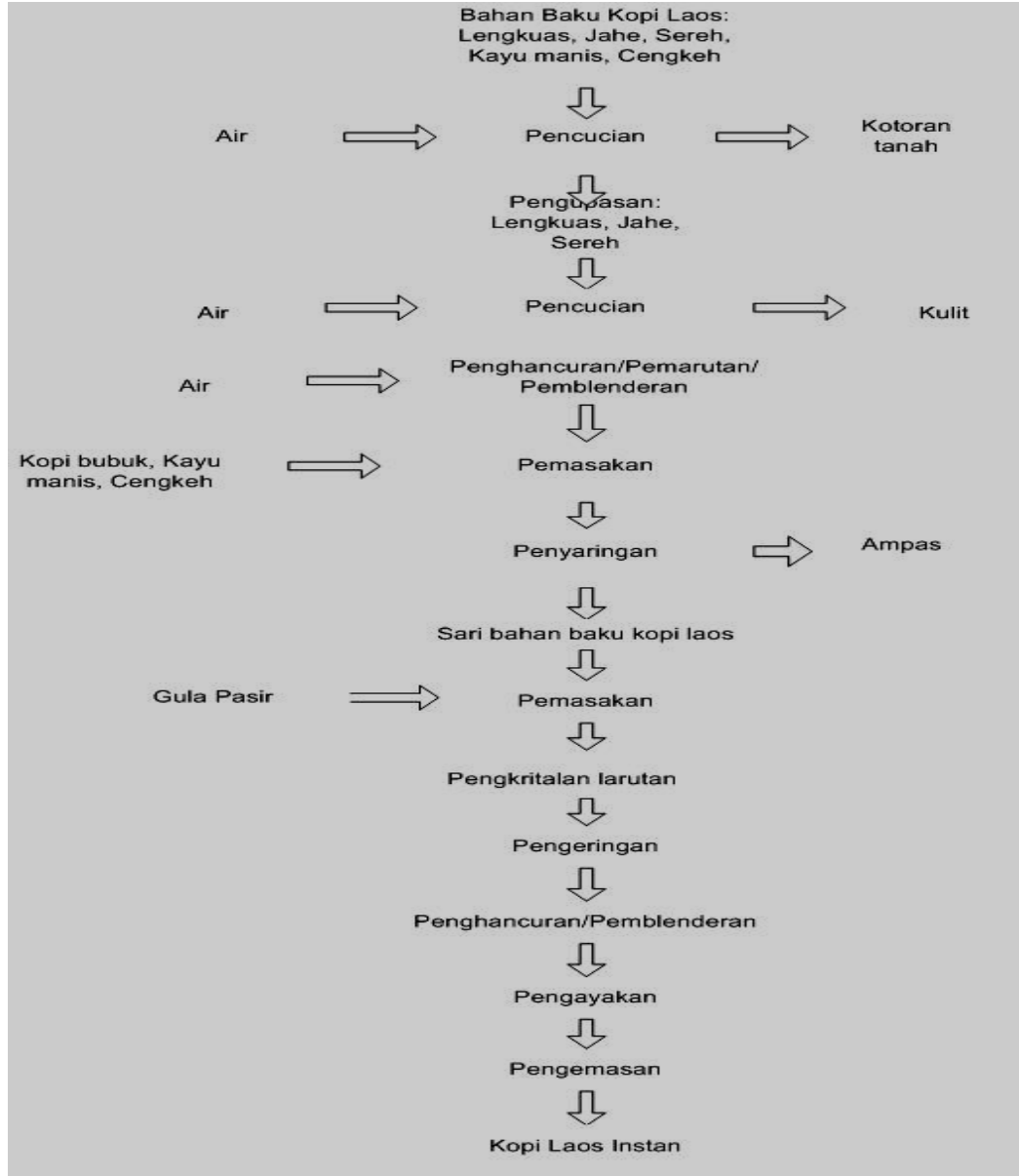
A

T



- ◉ Timbangan
- ◉ Kompor
- ◉ Panci
- ◉ Pengaduk kayu
- ◉ Pisau
- ◉ Talenan
- ◉ Pamarut
- ◉ Penyaring
- ◉ Sendok
- ◉ Baskom

DIAGRAM ALIR KOPI LAOS INSTAN



TERIMAKASIH